

-LISSO-

QUARZTONE



QUARZTONE

EL CUARZO

El cuarzo es una piedra preciosa utilizada en joyería; es un cristal cuyo brillo intensidad y dureza ha sido aprovechado para crear superficies sólidas que posean esas mismas características



POR QUÉ CUARZO DE 12mm ?

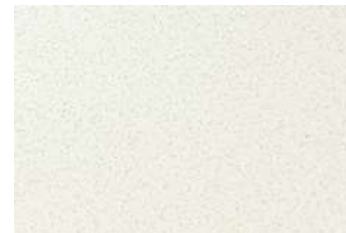
Porque es más liviano, más eficiente, le pesa menos a sus muebles, cumple con todas las características técnicas del cuarzo (composición 93% cuarzo y 7% resinas poliméricas y pigmentos), se trabaja y manipula fácilmente

COLORES

Granito, mármol,
 ónix, coralina,
 calizas, lajas,
 pizarras,
 travertinos, etc.



Blanco Extra



Blanco Polar



Blanco Chips



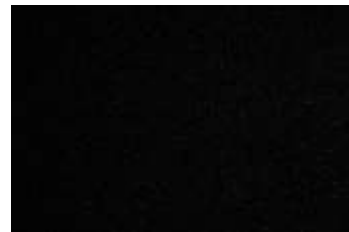
Gris Acero



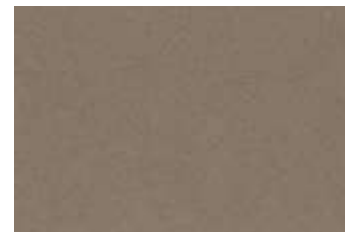
Gris Chips



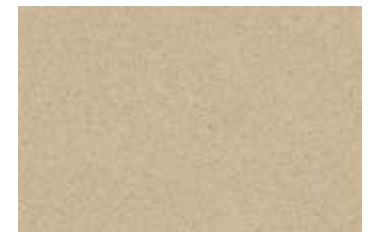
Negro Chips



Negro Ébano



Chocolate



Beige Marfil



Rojo Chips



OBRAS
REALIZADAS



PROPIEDADES

Es inerte, con bajas emisiones de COV (compuestos orgánicos volátiles) Quartztone tiene 7° en grado de dureza, el diamante posee grado 10° (en la escala de Mohs) por lo cual es altamente resistente al rayado, ácidos y al impacto.

GARANTIA DE 10 AÑOS			
FICHA TECNICA QUARZTONE			
ENSAYOS REALIZADOS	NORMAS DE ENSAYOS	RESULTADOS	OBSERVACIONES
CARACTERISTICAS FISICAS			
Absorción de agua	ASTM C 97	0,02%	
Densidad aparente	ASTM C 97	2,411 gr/cm3	
Resistencias a la flexión	ASTM C 880	6500-10770psi 448-74,3 Mpa	Mas resistente que las piedras naturales
Expansión termica	ASTM D 696	9,80E-06 in/in/°F 1,76 E-5cm/cm/°C	3000 series
Estabilidad dimensional	EN 14618-12 2005	Class A	Se considera estable.
DURABILIDAD			
Resistencia al impacto	DIN EN 14617- 9:2005 (E)	Para todos los colores	Expresados en Julios. Mas resistente que la piedra natural de 2 cms
Resistencia a la abrasión	ASTM C 501	216-696	Abrasión Wear Index by Taber Abraser
	ASTM C 1243	Volumen de huella: V=132-244 mm3	Metodo de ensayo para la resistencia relativa a la abrasión profunda por desgaste de baldosas ceramicas sin esmaltar mediante disco giratorio
Resistencia a las heladas -descongelación	ASTM C 1026	Sin defectos	15 ciclos de hielo-deshielo
Dureza en la escala de Mohs			7 Cuarzo=7 en la escala de Mohs
RESISTENCIA A LAS MANCHAS PRODUCTOS QUIMICOS Y LIMPIEZA			
Resistencia a las manchas	ANSI Z 124.6	32-48 Pass (criterio máximo es 64)	Sometido a: Zumos de frutas, cosmeticos, tintes, te,
Desgaste y limpieza	ANSI Z 124.6	Pass entre el 1% y 3%	Criterio de aceptación menor del 5%
Resistencia al ataque quimico	ANSI Z 124.6	Pass	Sometido a: Aceites, solventes, vinagre, acidos y otros quimicos, agua oxigenada
RESISTENCIA A LAS MANCHAS PRODUCTOS QUIMICOS Y LIMPIEZA			
Agua en ebullición	NEMA LD 3-3,5	No effect	Cortos periodos de tiempo para utensilios de cocina calientes debe usar protectores
Resistencia a las altas temperaturas	NEMA LD 3_3,6	No effect	Sin cambios visibles
CERTIFICACIONES			
GREEN GUARD		Uso en interiores	Bajas emisiones al aire de compuestos quimicos
ANSI/NSF	Aprobado para procesos de elaboración de alimentos, laboratorios y usos generales para la salud		